

VA VELOCITY ACE



產品型錄



VA VELOCITY ACE

為速度而生

DARE 競技空力車—Velocity Ace-AFO(VA-AFO) 全速誕生!為了挑戰2024環法大賽的勝利,我們針對每一個細部研究專研頂規風阻科技,採用日本Torayca®認證合作的尖端T1100G與M46X尖端碳紗,打造新世代全速領域的指標車款!追求卓越嗎?快進入VA-AFO的急速領域,成就嶄新的衝刺體驗!



VA VELOCITY ACE



為進步而馳

突破自己，是每個人追求速度中最純粹的目標
VA-AFO將消滅絮亂的阻力與擾流，提供極致暢快的飆速體驗

將引領你告別過去，成就更快的未來！





DARE x Uno-X Mobility一級車隊

Uno-X mobility一級職業車隊是打造VA-AFO的重要夥伴，我們從2023賽季結束後就開始討論，共同經過多次打樣、實驗及賽道實測的驗證，保證其頂級性能標準，要為2024打出亮眼成績！





SEASON 2024 SUMMER

TOUR DE FRANCE



STAGE 2-4



STAGE 1-11

ProTour Stage Win

-  Critérium du Dauphiné (UCI 2.UWT)
-  Brussels Cycling Classic (UCI 1.PRO)
-  Tour of Norway (UCI 2.PRO)
-  Euro Shop Elfstedenronde (UCI 1.1)
-  Antwerp Port Epic (UCI 1.1)
-  Heylen Vastgoed Heistse Pijl (UCI 1.1)
-  Cro Race (UCI 2.1)
-  Veneto Classic (UCI 1.Pro)



「相同瓦數下，騎VA-AFO能比之前快1.5倍。」
_ Uno-X Mobility 主將 Alex Kristoff



「我可以肯定地說，VA-AFO已達頂尖水準
我們非常滿意和感激DARE這些日子來的開發合作」
_ Uno-X Mobility 總經理 Thor Hushovd

VELOCITY ACE

科技特色

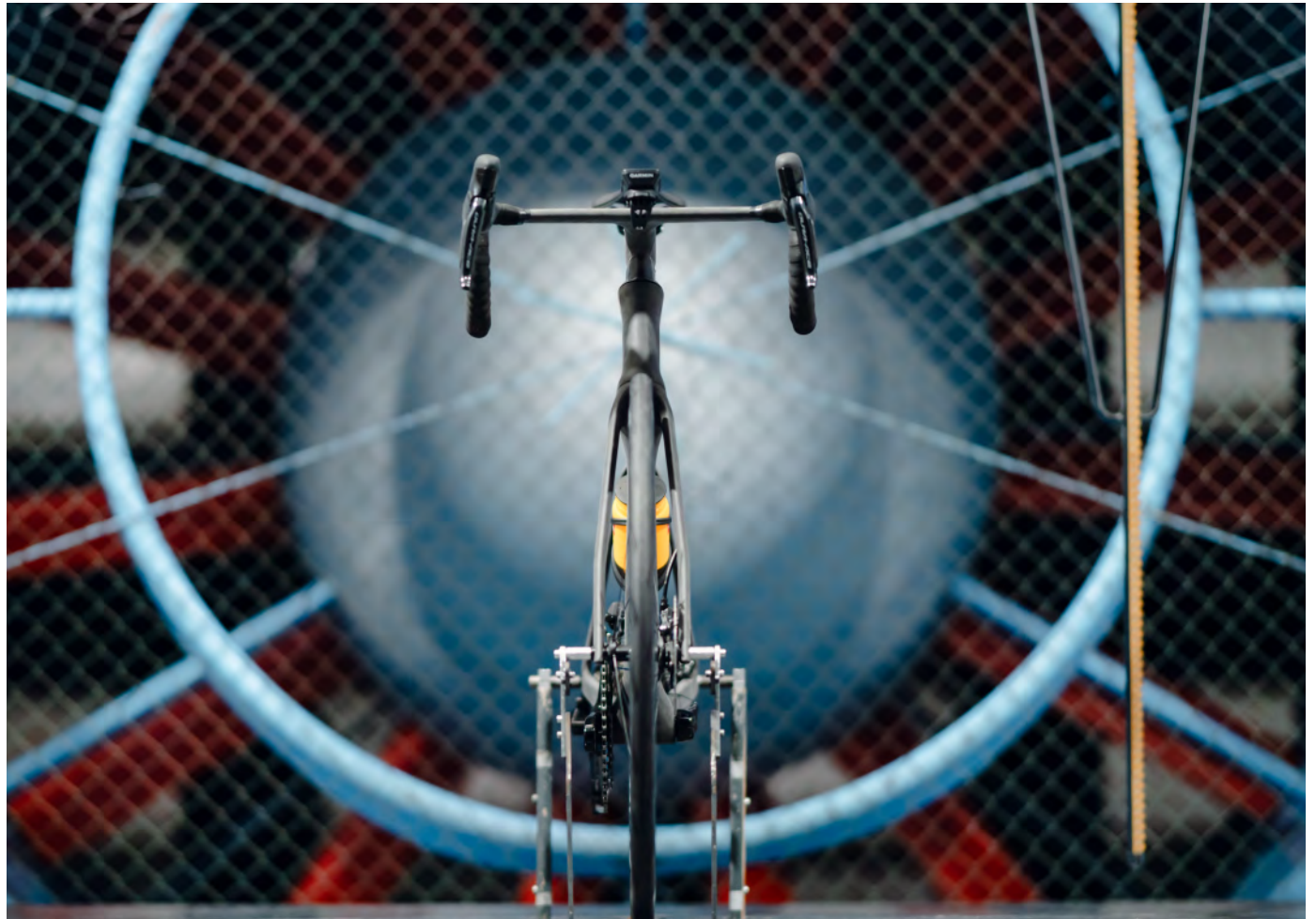


純速的設計，極致的表現

在極速的世界裡，只要能多減1瓦，都是致勝的重要關鍵！

我們為Velocity ACE訂下的目標是最強的空力保證！因此，我們前往瑞士權威機構共同合作，先運用CFD將所有管型進行多次的數據化的分析，根據大數據結果繪製車架每個部位的管型，多次打樣並投入風洞之中交叉分析調整

VA-AFO，這個純粹的空力猛獸就此誕生。



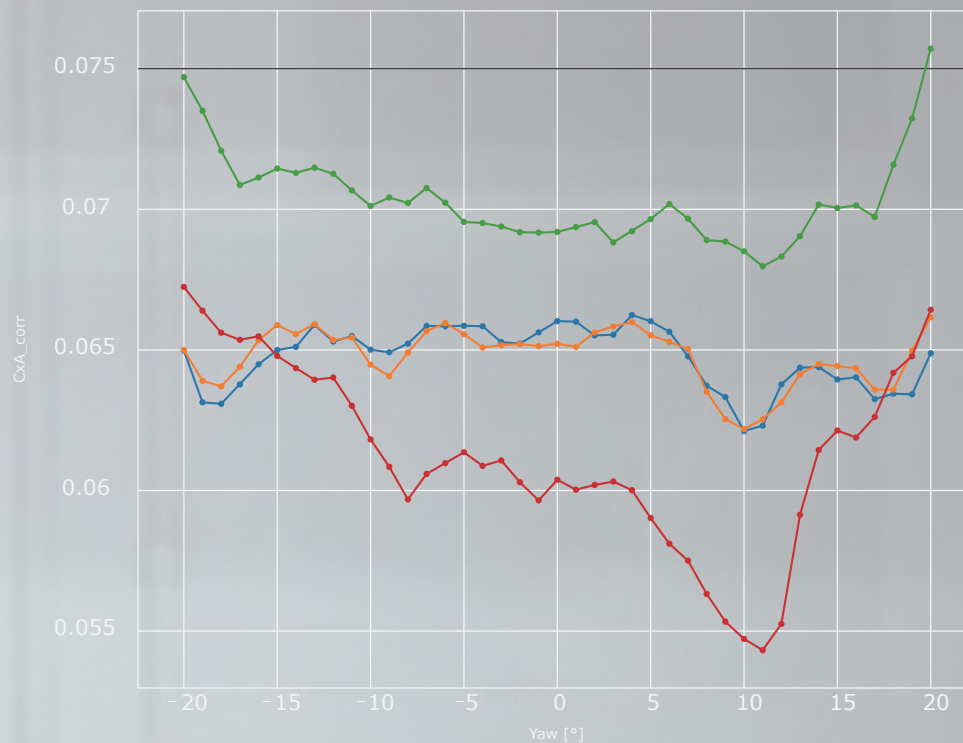
VELOCITY ACE

-5.2 W at 35 km/h

-11.4 W at 45 km/h

-21.2 W at 55 km/h

(compare with VSRu)



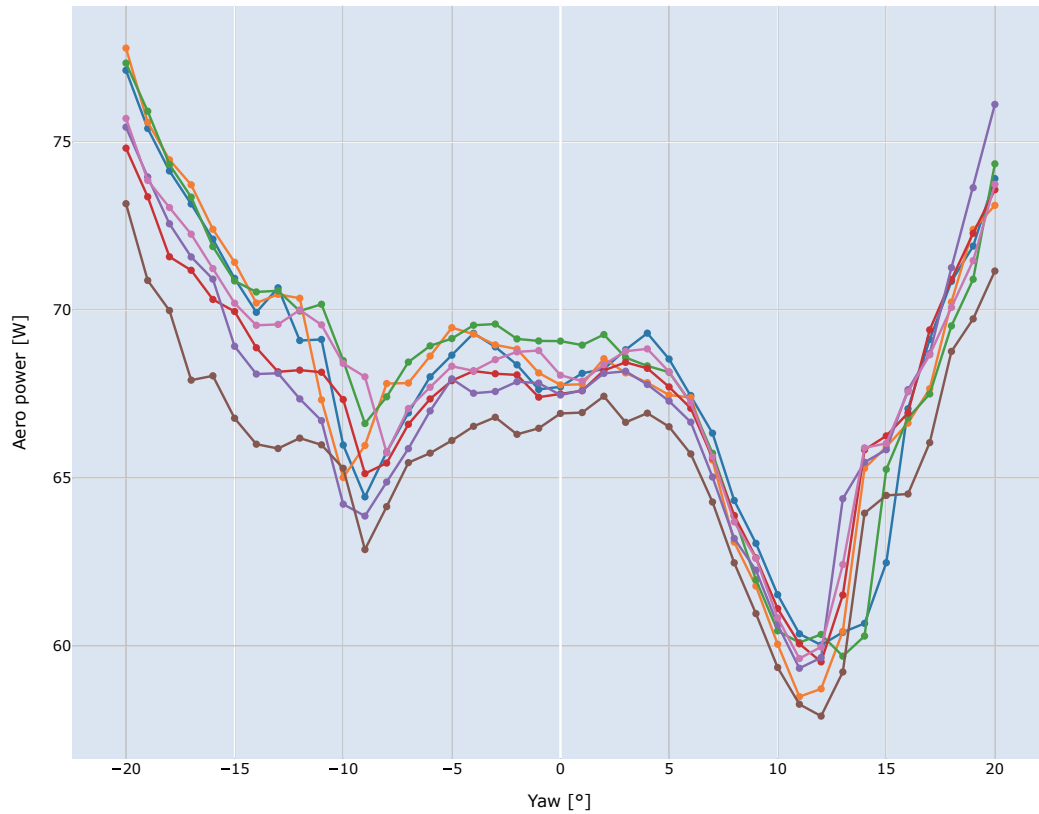
— VSRu — C品牌1 — C品牌2 — VA-AFO

相同的45km/h的風速條件下，VA-AFO可以比前一代VSRu減少11.4W，比同等級C牌空力車減少4.7W！

根據權威機構的數據表示，VA-AFO的綜合空力表現已經是市場的頂尖車款！

多次風洞調整驗證

針對新空力一體把做各種實測風洞分析



- 526: Proto 45 km/h 2 Bottles
- 531: Proto Cockpit 1 45 km/h Plasticine
- 532: Repeat 526 Proto 45 km/h 2 Bottles
- 533: Proto Cockpit 2 no Spacer
- 534: Proto Cockpit 3 Plasticine Top Tube
- 535: Proto Cockpit 4 no Garmin and Mount
- 536: Cockpit 2 Repeat 533



VELOCITY ACE



V:C1 專屬空力一體把

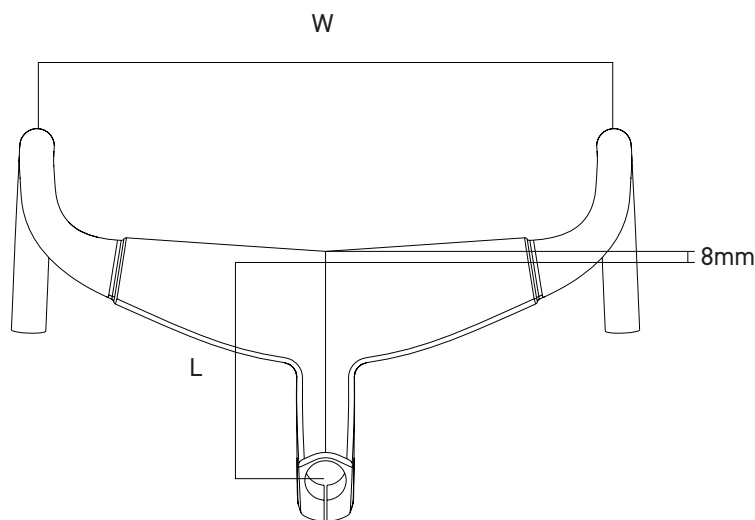
車手把是整個騎乘過程中擾流影響最大的部位之一，設計師針對多項實驗數據整理，繪製成全新空力把V:C1。加大面積的上把位整理了紊亂的空氣流動，也同時提供更好的支撐效果，有效提升巡航時所需的剛性與舒適。下彎把外擴3度，讓衝刺時的轉換轉換更加順暢。





V:C1專屬車手把提供多達17個常規尺寸，12個特規尺寸，提供您最需要的幾何需求！

V:C1 空力一體把尺寸表 (L x W mm)



常規尺寸

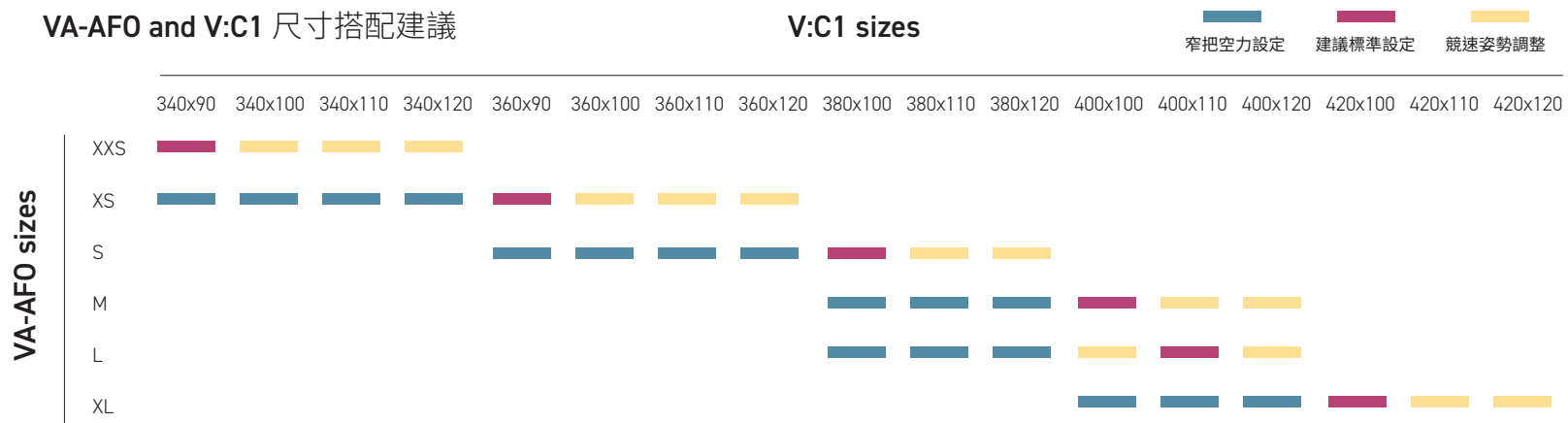
- 90 x 340
- 100 x 340
- 110 x 340
- 120 x 340
- 90 x 360
- 100 x 360
- 110 x 360
- 120 x 360
- 100 x 380
- 110 x 380
- 120 x 380
- 100 x 400
- 110 x 400
- 120 x 400
- 100 x 420
- 110 x 420
- 120 x 420

特規尺寸 * 交期為下訂定後3個月起 *

- 130 x 360
- 140 x 360
- 150 x 360
- 130 x 380
- 140 x 380
- 150 x 380
- 130 x 400
- 140 x 400
- 150 x 420
- 130 x 420
- 140 x 420
- 150 x 420

VA-AFO and V:C1 尺寸搭配建議

V:C1 sizes



窄把空力設定 建議標準設定 競速姿勢調整



VELOCITY 空力造型

解決空氣阻力的最有效的整流方式有兩個方向：1.挖孔、2.加大管型。

我們將所有可能實際設計並導入CFD分析，比對客觀資料。最終以加大頭管與下管，並將上管、後上下叉的造型做最精準的整流輔助，取得所有分析中的最佳表現！這樣也同時提供更好的剛性！



VELOCITY 空力前叉

加寬前叉與頭管順暢連接，最大化降低風阻係數，切削半包覆煞車卡鉗，進一步解決擾流因素。最大胎寬能安裝32C，能兼具氣動與舒適雙重效能，幫助騎士能更有效率的提升輸出。





V:P1 空力座管

V:P1空力坐管提供30mm的前後調整範圍，可以個人騎行習性和騎乘活動性質做彈性調整，輕鬆擁有多種的騎行座艙。



TORAYCA
T1100G

TORAYCA
M46X

材料最強 – 原廠認證頂級碳纖維

將空力性能達到頂點的同時!我們也不願意犧牲重量與輸出剛性。多年來DARE跟日本Toray有密切的材料合作,VA-AFO使用最新的T1100X與M46G Torayca®原廠頂級碳纖維布,結合我們專屬於AFO等級車架的DGTM碳布,不僅輸出剛性都超過上代VSRu,重量更是能再減少100g!



耐用保證 –

SLT BY CERAMICSPEED 頭碗軸承

為提供更穩定的表現,使騎士長時間的騎乘下依然能100%提供順暢的操控,因此我們與CeramicSpeed合作採用的SLT頭碗軸承,運用獨特的固態潤滑油封方式,將軸承能永久自潤滑和抗污染,不用再擔心因惡劣氣候或潮濕環境下帶來的騎行問題。

VELOCITY ACE



V.S.

V/SR¹¹

 86 Nm/°	HT stiffness 頭管剛性	80 Nm/°
 63 N/mm	BB stiffness BB剛性	61 N/mm
 55 N/mm	Fork stiffness 前叉剛性	46 N/mm
 1075 g	Weight(M) 重量	1150 g

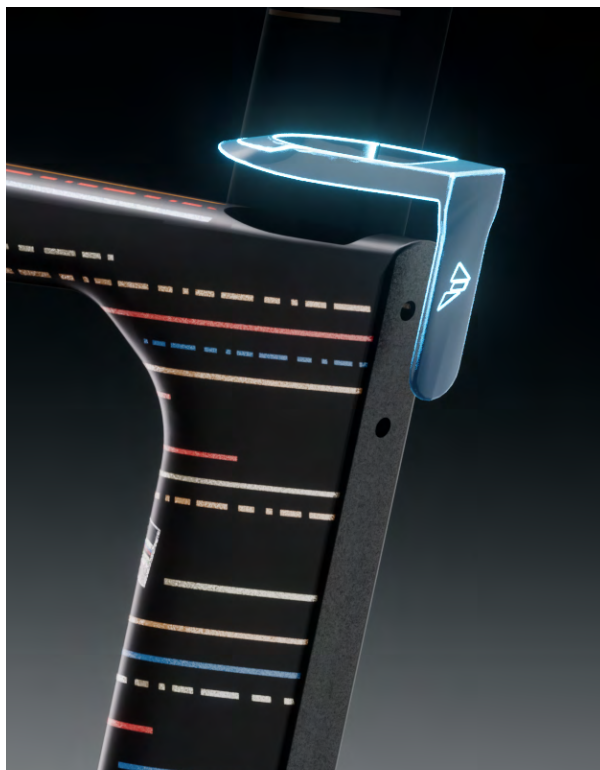


細節巧思

VA-AFO有許多聰明的細節性整合，可拆卸式前變座讓單盤系統的安裝更加完美，整合上管的頭碗蓋模組、密封式前後吊耳、隱藏的下管Di2電池座及座管防水套件等，都是精心設計的巧思。



隱藏防水座管束



配件專用延伸座



Di2下管電池座



VA VELOCITY ACE

DARE

車架顏色

VELOCITY ACE

迅閃黑

標準色

高雅的霧面黑，點綴帥氣的銀白與變色線條，給予騎士速度與力量的心靈馬力。



VELOCITY ACE

銀翼黑

特別限量款

在急速領域中，一切都化作色彩交織的線條，牽引你全速前進
拋開一切，盡情享受狂飆自由。精緻的亮光銀及透霧黑交互穿插流
暢的線條，細膩做工。全球限量50台，每台皆有專屬編號。



VA VELOCITY ACE



購買銀翼黑即可獲得DARE與ASSOS共同製作的專屬車衣乙件(數量尺寸有限,送完為止)



VELOCITY ACE



掃碼開始配色

OR. IRIDESCENT



Uni: Solid



Uni: Dynamic



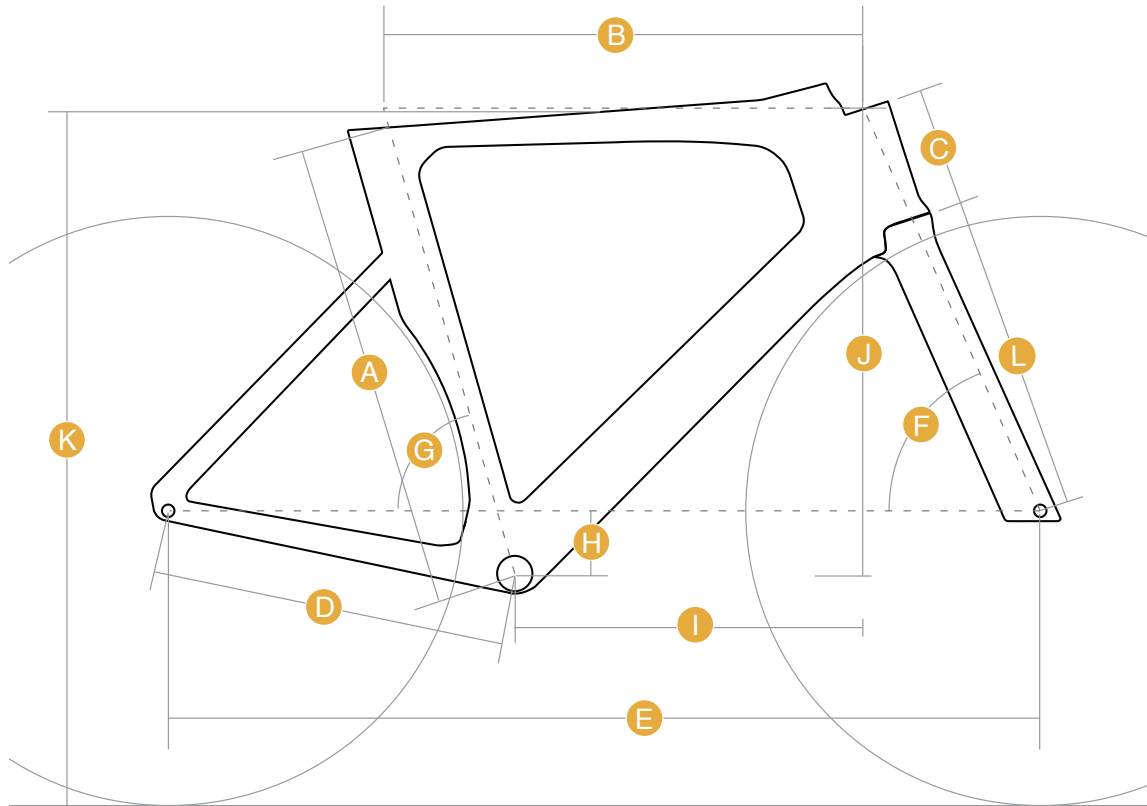
Theme: Four Seasons



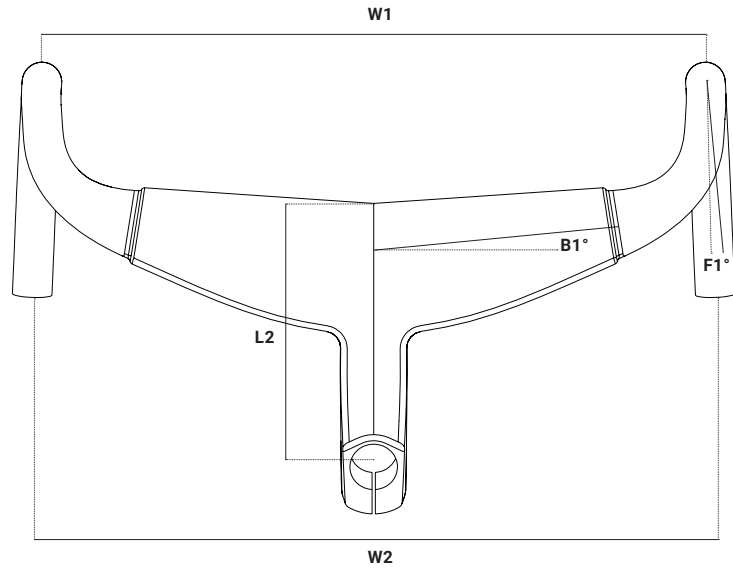
Due: In n'Out



* 本公司對產品規格保留修改權利,恕不另行通知

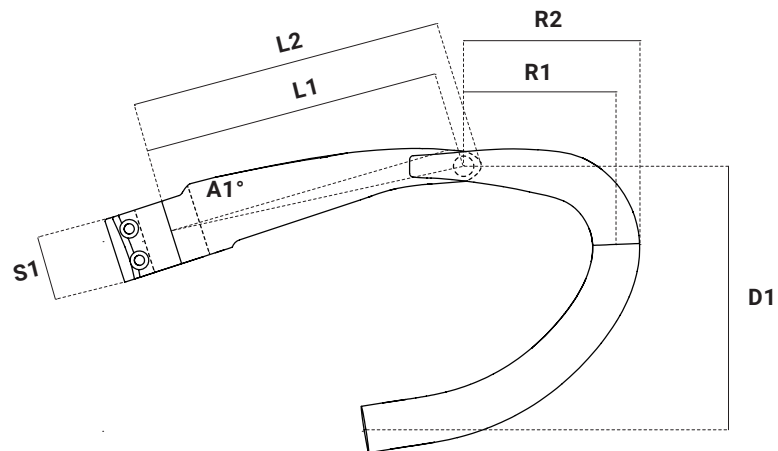


Frame size	2XS	XS	S	M	L	XL
Height(cm)	158	164	170	175	182	186
	168	174	180	185	192	200
A ST Length	480	500	520	540	560	580
B Effective TT	507	519	544	562	580	598
C HT length	77	96	117	138	161	181
D RC length	410	410	410	410	410	410
E Wheelbase	967	982	997	1015	1030	1048
F HT angle	71	71.5	72	72	72.5	72.5
G ST angle	74	74	74	74	74	74
H BB drop	75	75	73	73	70	70
I Reach	372	383	395	407	419	431
J Stack	480	500	520	541	561	580
K Standover	730	749	770	790	812	831
L Fork Length	369	369	369	369	369	369



尺寸 (mm)	34	36	38	40	42
W1 Hood-to-hood	340	360	380	400	420
W2 Drop-to-drop	352	372	392	412	432
R1 Reach	80	80	80	80	80
R2 Reach	92	92	92	92	92
D1 Drop	133.8	133.8	133.8	133.8	133.8
F1 Drop flare	3	3	3	3	3
B1 Backsweep	-5	-5	-5	-5	-5
A1 Angle	-6	-6	-6	-6	-6
S1 Stack	33	33	33	33	33
L1 Stem length*	90 · 100 · 110 · 120	90 · 100 · 110 · 120	100 · 110 · 120	100 · 110 · 120	100 · 110 · 120
L2 Stem length	98 · 108 · 118 · 128	98 · 108 · 118 · 128	108 · 118 · 128	108 · 118 · 128	108 · 118 · 128

*L1龍頭長度 = 龍頭束管中心到手把前緣弧度中心, 即L2減8mm。



注意:

1. 此手把只能安裝電子變速。
2. 如果有特定的安裝要求, 請特別注意L1的尺寸測量。



正式發售，購買請洽當地DARE銷售據點



dare-bikes.com/retailer



www.dare-bikes.com